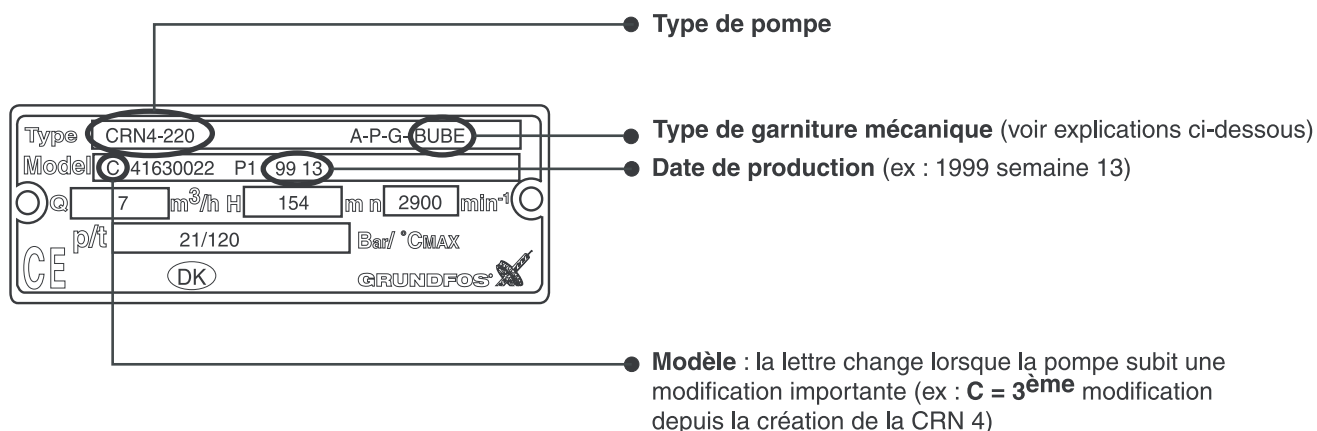


Informations indispensables à relever sur la plaque signalétique de la pompe



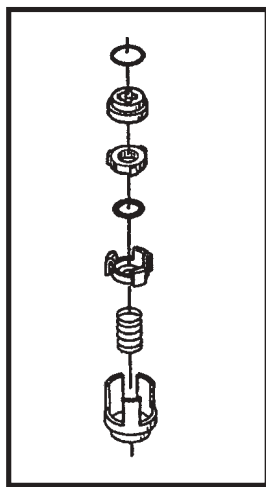
Identification des garnitures mécaniques

Exemple :

B U B E
 ① ② ③ ④

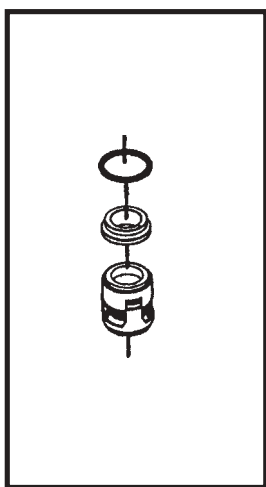
- ① Type de garniture B
- ② Grain mobile en carbure de tungstène
- ③ Grain fixe en céramique à imprégnation de résine
- ④ Elastomère en EPDM

① Type de la garniture mécanique



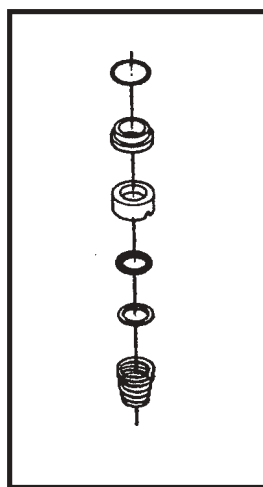
Type A

Garniture mécanique à joints toriques et tocs d'entraînement



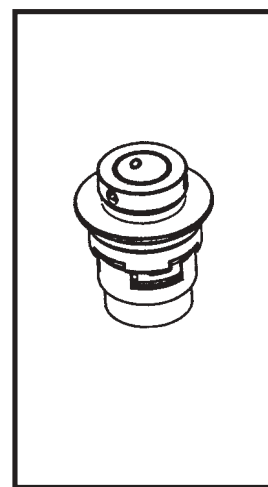
Type B

Garniture mécanique à soufflet



Type C

Garniture mécanique à joints toriques et ressort conique



Type E ou H

Garniture cartouche

② Matériau grain mobile

A = Carbone imprégné métal
 B = Carbone imprégné résine
 S = Acier au chrome
 U = Carbure de tungstène
 Q = Carbure de silicium
 V = Céramique

③ Matériau grain fixe

A = Carbone imprégné métal
 B = Carbone imprégné résine
 S = Acier au chrome
 U = Carbure de tungstène
 Q = Carbure de silicium
 V = Céramique

④ Matériau étanchéité

E = EPDM
 V = FPM (Viton)
 P = NBR (Nitrile)
 T = PTFE (Téflon)

QUELQUES CONSEILS PRATIQUES

① OÙ EXPÉDIER LE MATÉRIEL ?

Le matériel défectueux est à apporter ou à expédier :

- soit chez le **Réparateur agréé** situé près de chez vous qui sera en mesure de vous fournir les mêmes prestations que GRUNDFOS.

- soit chez **Pompes GRUNDFOS** -Parc d'Activités de Chesnes, 57 rue de Malacombe 38290 ST QUENTIN-FALLAVIER
Dans ce cas, n'oubliez pas de mentionner sur votre BL le nom de la personne qui suit le dossier ainsi que son n° de fax.

② Pourquoi retourner le matériel en FRANCO de PORT ?

Parce que GRUNDFOS rembourse systématiquement **1 fois par an** les frais de port du matériel pris sous garantie. (Ce montant représente 2,5 % du prix "tarif professionnel" du matériel incriminé.)

Le matériel remplacé ou réparé est toujours livré en port payé.

③ Pourquoi indiquer LE NOM ET LE N° DE TÉLÉCOPIE de la personne qui suit le dossier ?

Car dans ce cas, le devis sera adressé personnellement par télécopie dans un délai maximum de 48 h après réception du matériel en nos ateliers. Si vous préférez être appelés (panne/produit complexe ...), veuillez indiquer vos observations et votre n° de téléphone dans la rubrique "commentaires".

④ Quelles sont les MODALITÉS ET LA DURÉE DE GARANTIE du matériel ?

Notre garantie se limite au remplacement ou à la réparation en nos ateliers de l'appareil reconnu défectueux.

En fonction du type du matériel, sa durée est fixée comme suit :

- 2 ans de **garantie automatique du matériel** pour les circulateurs à "rotor noyé" à l'exception des UPE 2000 et MAGNA (DN 32 à DN 100). Il n'y a pas de devis pour ce type de matériel qui est soit remplacé soit crédité (choix à indiquer sur le bordereau de retour).
- 2 ans pour les circulateurs UPE 2000 et MAGNA (DN 32 à DN 100) en cas de défaut reconnu lors de l'expertise.
- 2 ans de **garantie automatique du matériel** pour les pompes JP, CH, GP, SH, KP, et AP inox, sauf mauvaise utilisation caractérisée (usure, choc, encrassement ...).
- 2 ans pour les circulateurs à moteur ventilé (TP, LP) et le reste de la gamme, après expertise en nos ateliers. Elle prend effet à la date de fabrication de l'appareil. Cette date figure sur toutes les plaques signalétiques, elle est exprimée par 4 chiffres, année et semaine. Exemple : 9912 = Année 99, 12ème semaine. Sont exclus de la garantie les appareils dont le dysfonctionnement a été provoqué par un mauvais montage, une erreur de branchement, un manque de protection ou une mauvaise utilisation.

⑤ Existe-t-il des prix FORFAITAIRES DE RÉPARATION ?

Effectivement, GRUNDFOS a mis à votre disposition un tarif forfaitaire de réparation pour le matériel de la gamme domestique et industrielle jusqu'à 4 kW. Il est très facile à utiliser car il ne tient compte que de l'âge de la pompe (et non du défaut). N'hésitez pas à nous le réclamer.

⑥ Qui appeler en cas de PANNE, DE MISE EN ROUTE... ?

Lorsqu'il y a dysfonctionnement d'un produit ou lorsqu'il y a une intervention sur site à planifier (dépannage, mise en route ...). Les centres SAV GRUNDFOS sont à votre disposition.

Vous pouvez les joindre au :

Tél : 04 74 82 15 48

Fax : 04 74 82 15 60

Nous avons également créé un réseau de réparateurs agréés; plus proches, ils peuvent intervenir plus rapidement dans des conditions identiques. N'hésitez pas à nous demander la liste actualisée.